

# Glyy Fasnacht!

Vorfasnachts-Usstellig

13. Jänner bis

10. Hornig 2024



GALERIE  BRIGITTA LEUPIN

**MAN SAGT** – wenn jemand Tiere liebt, kann er mit seinem gesunden Einfühlungsvermögen auch gut auf Menschen eingehen... Dies trifft auf Hampé Wüthrich voll und ganz zu. Empathisch, aufmerksam, ideenreich, offen und unkompliziert, aber manchmal auch rebellisch, stellt er sich der Kunst und Werbung entgegen. Nichts ist ihm zuviel.

Bodenständig und selbstsicher arbeitet der Widder Geborene sehr harmonisch mit seiner Frau zusammen. Sie ergänzen sich bestens. Sie ist für Umsetzung und Accessoires zuständig und er für die Substanz.

Hampé ist bekannt für seine frechen Skizzen, Grafiken, Karrikaturen und Illustrationen. Und wie bei einem echten Bebbi nicht anders zu erwarten, ist für ihn «s ganz Joor Fasnacht!»

Dank meinem Partner passierte die Begegnung mit Hampé rein zufällig. Die erste Präsentation 2024 – gemeinsam mit dem Larvenmacher Benny Zeuggin und Anna Steyer – wird uns grosse Freude bereiten.

Ich wünsche uns allen viel Erfolg und eine tolle Einstimmung auf die Fasnacht 2024

Eure Brigitta Leupin



## Hampé

(Hanspeter) Wüthrich

- \*1952 in Basel
- Angefressener Fasnächtler, schon als «Binggis»
- Meisterlehre beim bekannten Grafiker, Laternenmaler und Kuttlebutzer Ferdi Afflerbach
- Ebenfalls Laternenmaler, Zugsentwerfer und Vortrübler der Stammclique Optimische in den 80iger Jahren
- Mehrjährig an den «drey scheenschte Dääg» als Einzelmaske unterwegs
- Heute Vortrübler in der Olympia Alti Garde, Mitglied der Sujetkommission
- Illustriert für die Vorfasnachtsveranstaltungen «Glaibasler Charivari» und für «s Läggerli»
- Blaggeddekinschtler 2023 «Zämme im Taggt!»
- Arbeitet als selbständiger Werber und Illustrator bei steyerwüthrich Kommunikation
- Verheiratet mit Anna Steyer, Vater zweier erwachsener Kinder:  
Noëmi (Grafikerin mit eigener Agentur)  
und Yves (Schauspieler und Gelataio).

### Ich über mich:

«Ich bin kein Künstler, eher Dekorations-Handwerker mit schnellem, frechem Strich.»

Hampé!







Leuchtbilder

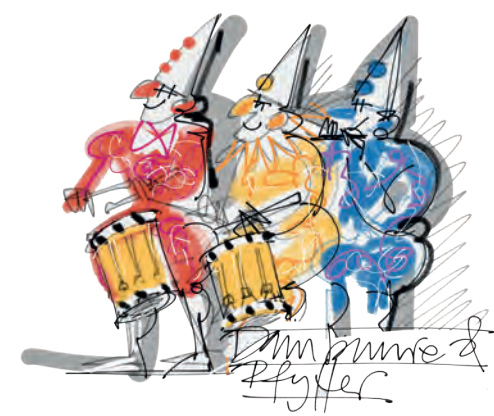


Drucke, gerahmt, in kleinsten Auflagen









## Benny

(Benjamin) Zeuggin

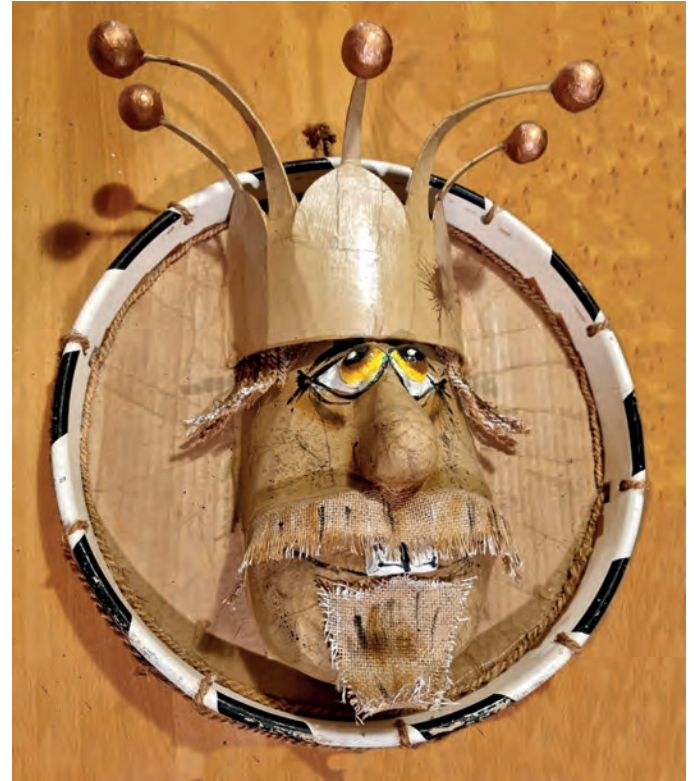
- \*1957 als jüngstes von 6 Kindern im «Glaibasel am Rhy» und wohnt immer noch dort.
- Seit der «Primeli» trommelt Benny in der Fasnachtsgesellschaft Olympia (besteht seit 1908). Heute ist er zudem Sujetobmann der Alten Garde.
- Banklehre, dipl.Betriebswirtschafter HWV, 34 Jahre berufstätig in Banken, die alle nicht mehr existieren.
- Seit Kindesbeinen leidenschaftlicher Bastler in Basler Werkstätten und Ateliers.
- Seit der Frühpensionierung vor über 10 Jahren begeistert er sich für den Larvenbau. Benny hat zwar keine Kunstausbildung, doch bei der Mitarbeit in diversen Larvenateliers zeigt er eine rasche Auffassungsgabe und grosse Freude am Experimentieren.
- Seine Familie, die Basler Fasnacht wie auch unser lokales Brauchtum, machen ihn einfach glücklich.

### Ich über mich:

«Der traditionelle Larvenbau – das Larven formen, kassieren mit diversen Papiersorten und dann von Hand bemalen – das ist mein Handwerk, meine Passion. Nach dem «Ändstrach» am Fasnachtsdonnerstag – bevor die Stadtreinigung ans Werk geht – fische ich weggeworfene Larven aus den «Räppli»-Bergen und schenke ihnen ein zweites Leben. Das bereitet mir schelmische Freude!







*Alles im Reif: Von bunten Vögeln bis zu Fasnachtsmajestäten*



## Chatara

Anna Steyer

- \*1954 in Zürich
- eidg. dipl. Kommunikationsleiterin, erst in einer Werbeagentur in Zürich, seit 1986 selbständig.
- Mittlerweile pensionierte, aber immer noch passionierte Werberin, Layouterin, Texterin, Webdesignerin, Stylistin und Produktionlerin.
- Mit Leidenschaft entwickelt sie Kundengeschenke, bäckt Drachenfutter oder kreiert auch sinnige Bhaltis rund um die Basler Fasnacht.
- Hampés Illustrationen inspirieren sie zu Objekten, die sie in ihrer Onlineboutique «chatarashop.com» unter «S ganz Joor Fasnacht» anbietet. Die Produkte werden aber auch in lokalen Geschenkboutiquen wie «Swiss Candles Basel» oder im «Fynkoschtläädeli» verkauft.
- Die «Ziirchere» ist heute im Hirzbrunnenquartier und im Sundgau heimisch, wo sie zusammen mit ihrem Mann Hampé 14 Jahre lang ein «chambres d'hôtes» betrieb.

### Ich über mich:

«Fasnächtlere» bin ich wohl nicht wirklich. Aber mich beeindruckt, fasziniert und inspiriert die Kreativität der Basler bei der Pflege ihres Weltkulturerbes.





*z.B.: Sägg's Bebbi-Biergleeser mit Fasnachtsfigure*



*z.B.: E Pagg mit 4 Suppedäller und eme Rezäpt für Basler Määlsuppe*



*z.B.: Sägg's Säggstelkraisdäller für Basler Ziibelevaie*



Larve im Reif  
Benny Zeuggin

Porzellan, Glas,  
Textilien  
mit Figuren von  
Hampé  
Anna Steyer



Helge,  
Lampehelge  
Hampé Wüthrich

**Helge, Larve im Reif, Fasnachtsgschirr.  
Hampé Wüthrich, Benny Zeuggin, Anna Steyer**