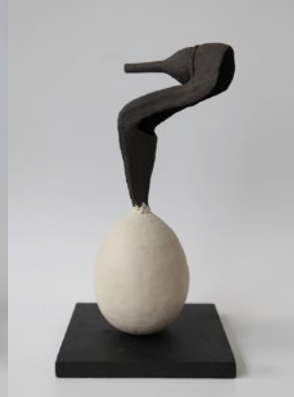


GALERIE  
BRIGITTA LEUPIN

Schwarz/Weiss  
HEINZ PFISTER  
Keramikobjekte  
FLORENCE ROMETSCH

Münsterberg 13, 4051 Basel



**Heinz Pfister** – subtil – dezent – frech und erotisch – scharf geschnitten mit seinem Skalpell, werden seine Scherenschnitte zur dreidimensionalen Paper-Cut-Art.

**Florence Rometsch** – fragil – feminin – modisch und elegant – aus Ton geformt und hochgradig gebrannt – alles was einer Frau gefällt und zur Weiblichkeit gehört. Ihre Arbeiten wurden in Australien preisgekrönt.

Beide Künstler ergänzen sich fabelhaft.

## Ausstellungsdauer

07. – 23. Mai 2015

## Termine

<b>Vernissage</b>	Donnerstag	07. Mai	ab 18 Uhr	
<b>Live</b>	Samstag	09. Mai	15 – 18 Uhr	Livevorstellung: Heinz Pfister Paper-Cut
<b>Apéro</b>	Samstag	16. Mai	15 – 18 Uhr	mit musikalischer Umrahmung
<b>Atelierbesuch</b>	Donnerstag	21. Mai	ab 18 Uhr	bei der Künstlerin Florence Rometsch
<b>Finissage</b>	Samstag	23. Mai	14 – 17 Uhr	

## Öffnungszeiten

Mittwoch – Freitag 13 – 18.30 Uhr | Samstag 13 – 17 Uhr | oder nach Vereinbarung

Galerie Brigitta Leupin  
Münsterberg 13 | 4051 Basel  
T +41 (0)61 272 76 76 | M +41 (0)79 379 41 77  
contact@brigittaleupin.ch | www.brigittaleupin.ch

